

# UNIVERZALNI ČASOVNI RELE LOVATO TM M1

## Navodila za vezavo univerzalnega časovnega releja LOVATO TM M1

### Vezava:

Napajanje vežite na sponke A1(L,+) in A2 (N,-)  
Komande S, vežite med sponkama A1 in S  
Breme vežite na sponke 15, 16 in 18

### Programiranje:

Izberite časovno območje (vrtljivi preklopnik prvi zgoraj, na čelni strani časovnika)  
Fino nastavitev časa preklopa nastavite s preklopnikom označenim z **TIME**  
Izberite željeno funkcijo s preklopnikom označenim z **FUNCTION**

### Tehnični podatki:

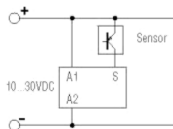
Napajalna napetost: **12 do 240 V AC/DC**  
Maksimalni tok preklopa pri **250 VAC** je **8A**



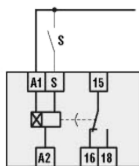
NASTAVITEV ČASA

FUNKCIJE

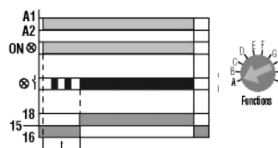
SKALA	OBMOČJE
1s	0.1...1s
10s	1...10s
1m	6s...1min
10m	1...10min
1h	6min...1h
10h	1...10h
1d	0.1...1 day
10d	1...10days
ON	ON
OFF	OFF



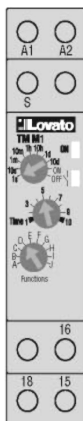
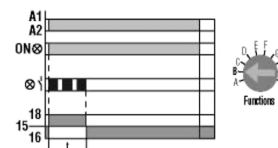
Kontrola z statičnim izhodom.  
Vezava na senzor z NPN izhodom



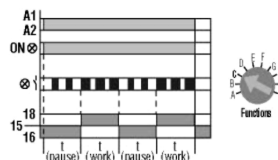
FUNKCIJA A:  
Zakasnitev pri vklopu



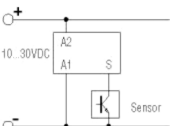
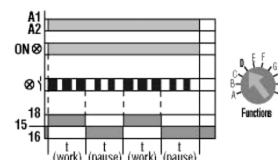
FUNKCIJA B:  
Zakasnitev pri izklopu



FUNKCIJA C:  
Simetrični cikel z zakasnitvijo ob vklopu

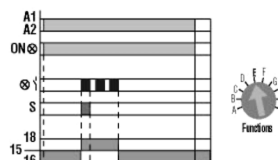


FUNKCIJA D:  
Simetrični cikel z zakasnitvijo ob izklopu

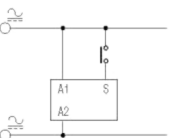
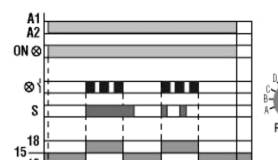


Kontrola z statičnim izhodom.  
Vezava na senzor z NPN izhodom.

FUNKCIJA E:  
Vklp releja ob komandi S, izklop z zakasnitvijo ob prenehanju komande S

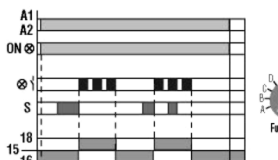


FUNKCIJA F:  
Simetrični cikel t ob komandi S

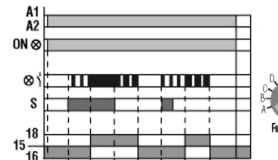


Komanda s tipko

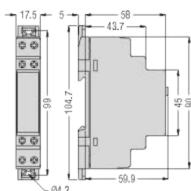
FUNKCIJA G:  
Vklp releja ob prenehanju komande S



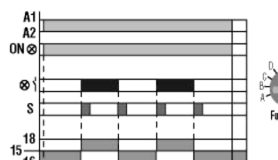
FUNKCIJA H:  
Vklp releja z zakasnitvijo ob komandi S



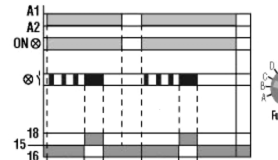
Dimenzije (mm)



FUNKCIJA I:  
Koračna funkcija releja ob komandi S



FUNKCIJA J:  
Generator impulsa



## **GARANCIJSKI LIST**

naziv izdelka: **univerzalni časovni rele LOVATO**  
model: **TM M1** art.: **E22/5001**

### **GARANCIJSKA IZJAVA**

**Izjavljamo:**

- da bo izdelek v garancijskem roku brezhibno deloval, v kolikor se boste ravnali po danih navodilih
- garancijski rok začne teči z izročitvijo blaga potrošniku.
- da bomo v 45 dnevem garancijskem roku odpravili okvare in pomanjkljivosti na izdelku
- da bomo zagotovili servisne usluge in potrebne nadomestne dele za izdelek vsaj še 3 leta po preteku garancijskega roka
- da bomo izdelek, ki ne bo popravljen v garancijskem roku, na vašo zahtevo zamenjali z novim oziroma vam bomo zanj vrnili kupnino v protivrednosti izdelka

**Opozorilo:**

- garancija velja izključno za območje Slovenije
- garancija ne izključuje pravic potrošnika, ki izhajajo iz odgovornosti prodajalca za napake na blagu

**Garancija preneha zaradi:**

- neupoštevanja priloženih navodil ali malomarnega ravnanja z izdelkom
- posega v izdelek, ki ga je opravila nepooblaščen oseba
- poškodbe, nastale zaradi mehanskih udarcev po krivdi kupca ali tretje osebe
- poškodbe zaradi elementarne nesreče – poplave, požara ipd.
- če so z izdelka odstranjene ali poškodovane garancijske nalepke ali serijska številka

**VELJAVNOST GARANCIJE: 12 mesecev**

**Garancija velja samo ob priloženem računu!**

**Pooblaščen servis in dajalec garancije:**

UNO elektronika d.o.o.  
Dolenja vas 1b  
6224 Senožeče  
Tel. 05 7556-140 Fax: 05 7656-141 mail: uno.elektronika@siol.net